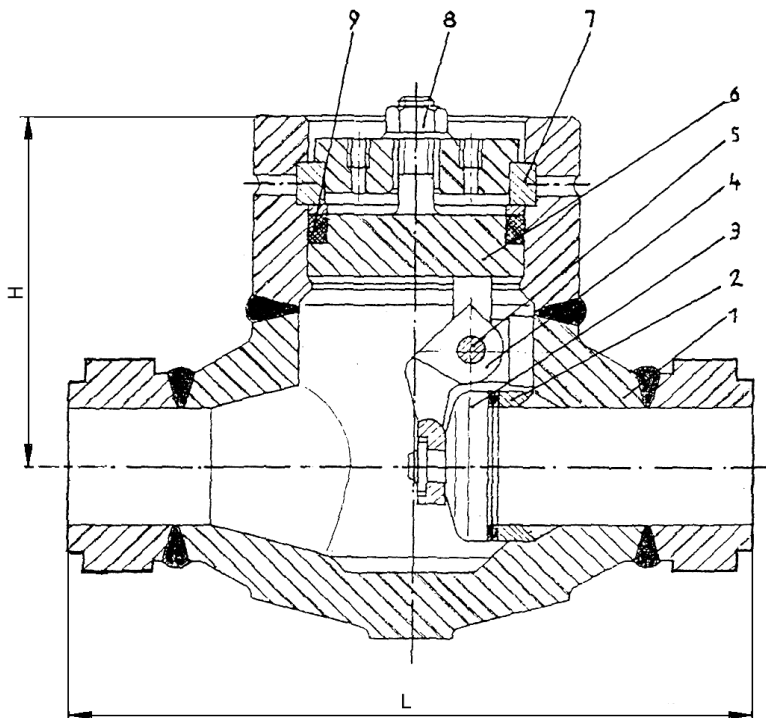


# SWING CHECK VALVE

TYPE 5/403

# ОБРАТНЫЙ КЛАПАН

PN 250/400



### Design and application:

- butt weld ends
- seat ring welded into the body
- pressure seal bonnet
- optional with free stroke
- fully made stainless steel by request

### Конструкция и применение:

- с концами под приварку
- приваренное седло в корпусе
- крышка с усиленным уплотнением
- свободный ход
- по запросу полностью из нержавеющей стали

Материалы/Materials						
Pos.	Designation	Material schedule <sup>1)</sup>				
		1	2	3	4	5
1	Корпус/body	C22	1.7335	1.7380	1.7362	1.4922
2	Седло/seat ring	C22	1.7335	1.7380	1.7362	1.4922
3	Диск/disc	C22	1.7335	1.7380	1.7362	1.4922
4	Рычаг/hinge	GS-C25	1.7357	1.7357	1.7357	1.7357
5	Ось/hinge pin	1.4021	1.4122	1.4122	1.4122	1.4922
6	Крышка/bonnet	C22	1.7335	1.7380	1.7362	1.4922
7	Уплотнение седла/ split ring	C22	1.7335	1.7380	1.7362	1.4922
	Поверхность уплотнительного кольца/ seat ring surface	stainless steel/ нержавеющая сталь				
	Поверхность диска/ disc seat surface	stainless steel /нержавеющая сталь				
	Уплотнение по корпусу/ body sealing	asbestos free + stainless steel				
1) further materials resp. stainless steel type by request/материалы нержавеющей стали по запросу						

**SWING CHECK VALVE**

**TYPE 5/403**

**ОБРАТНЫЙ КЛАПАН**

**PN 250/400**

Размеры/ Dimensions						
DN	PN 250			PN 400		
	L	H	[kg]	L	H	[kg]
50	350	185	37	350	190	40
65	400	200	53	400	205	61
80	450	250	63	450	258	94
100	520	295	111	520	305	142
125	600	355	225	600	365	260
150	700	405	276	700	420	380
200	800	465	653	800	500	680
250	900	573	806	900	605	850
300	<b>1130</b>	680	1465	1050	700	1500
350	1200	800	1800	1200	820	2000
400	1350	920	2690	1350	950	3000